

Standard Katalogimport

Download der Katalogdaten

Unter Support / Katalogdaten wählen Sie den für Sie entsprechenden Downloadbereich aus.

The screenshot shows the Projekt Software website interface. At the top left is the 'projekt SOFTWARE' logo. To its right is a banner with the text 'die moderne software - zur optimalen betriebsorganisation'. Below the logo is a navigation menu with items: Startseite, Unternehmen, Produkt, Presse, Seminare, Anwenderberichte, Support (checked), FTP Server, System-Voraussetzungen, Syska EuroFibu Update, Katalogdaten (checked), Impressum, Fachhandel, and Kontakt. The 'Katalogdaten' section is active, displaying the text: 'Unter diesem Menüpunkt finden Sie spezielle Katalogdaten die wir Ihnen hier zum Download anbieten.' and 'Für Rückfragen innerhalb der Katalogdaten wenden Sie sich bitte direkt an die Lieferanten.' Below this, it says 'Derzeit stehen folgende Kataloge zum Download bereit:' followed by logos for K&D, te><9t, IGEPAGroup, NewWave, and FALK&ROSS. A 'Messetermine 2012' section features a 'viscom frankfurt 2012' event from October 25-27, 2012, at Halle 3 Stand C30.

© 2012 - projekt Software GmbH - Vor dem Häsel 4a - 21438 Brackel - Tel. 04185/588-0

Der Download startet nach erfolgreicher Authentifizierung.

The screenshot shows an authentication dialog box titled 'Authentifizierung erforderlich'. It contains a question mark icon, a 'Benutzername:' label with an input field, and a 'Passwort:' label with an input field. At the bottom are 'OK' and 'Abbrechen' buttons.

Speichern Sie die Datei in einem Verzeichnis Ihrer Wahl.

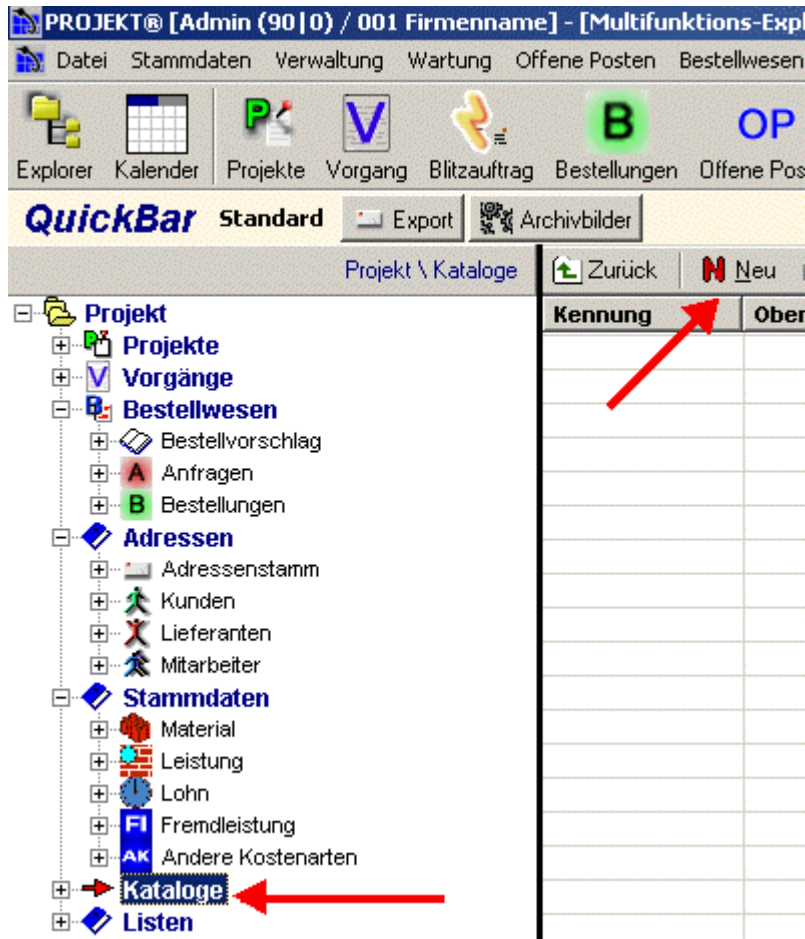
Beispiel X:\Download

Entpacken Sie die heruntergeladene Datei in einem Verzeichnis Ihrer Wahl.

Beispiel X:\Download

Katalog anlegen

Erstellen Sie einen neuen Katalog innerhalb von projekt® Software.



The 'Katalog anlegen' dialog box contains the following fields and options:

- Katalogkennung:
- Oberbegriff:
- Artikelkennzeichen:
- Lieferant:
- Währung:

Buttons:

Treffen Sie die gewünschten Einstellungen für den Katalog. Katalogkennung, Katalogoberbegriff, Ergänzungskennzeichen und Lieferanten. Sollte der Lieferant des Kataloges nicht vorhanden sein legen Sie ihn neu an.

Katalogeinstellungen

Treffen Sie die gewünschten Einstellungen für die Übernahme der Katalogdaten in den Artikelstamm.

Katalogeinstellungen

Einstellungen

Kennung: Muster

Oberbegriff: Musterkatalog

Oberbegriff Lieferant: Musterlieferant

Währungskennzeichen: €

Ergänzungskennzeichen: M

Kalk-Ans. Projektpreis: [Dropdown] [Icon]

Kalk-Ans. Reparaturpreis: [Dropdown] [Icon]

Stammdatensatz (optional): MSTAMM

Kostengruppe: [Dropdown]

Buchungscode: 01 | Standarderlöscode [Dropdown]

- Kurztext wird Oberbegriff
- Kurztext in Langtext übernehmen
- Kurztext in Individualtext übernehmen
- Langtext in Individualtext übernehmen
- Listen-EK wird VK im Projektbereich
- Listen-EK wird VK im Reparaturbereich
- Preiseinheit auf 1 umrechnen
- Gemeinkosten aus Firmenstamm holen
- Änderungssätze immer schreiben
- 'Lager führen' setzen
- 'Kumuliert in BV' setzen

Datum letzte Katalogpflege

Datum letzte Pflege im Stamm

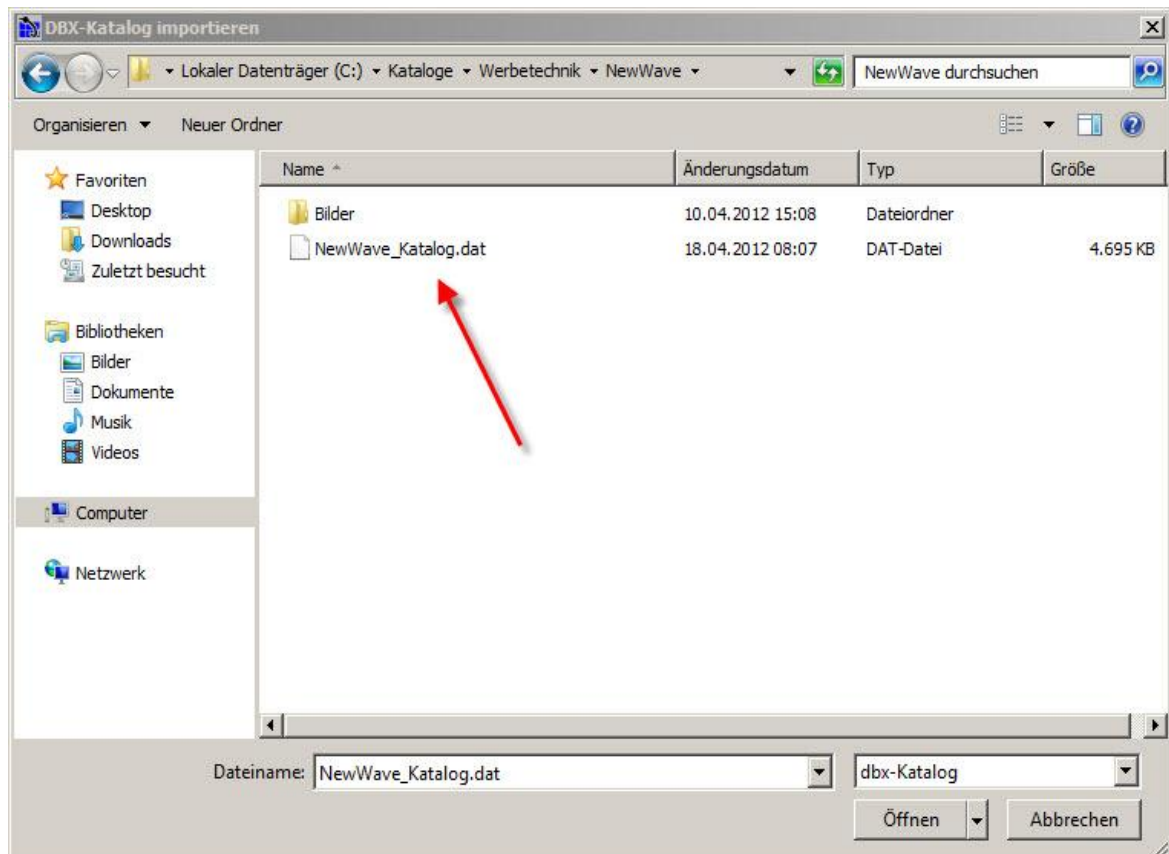
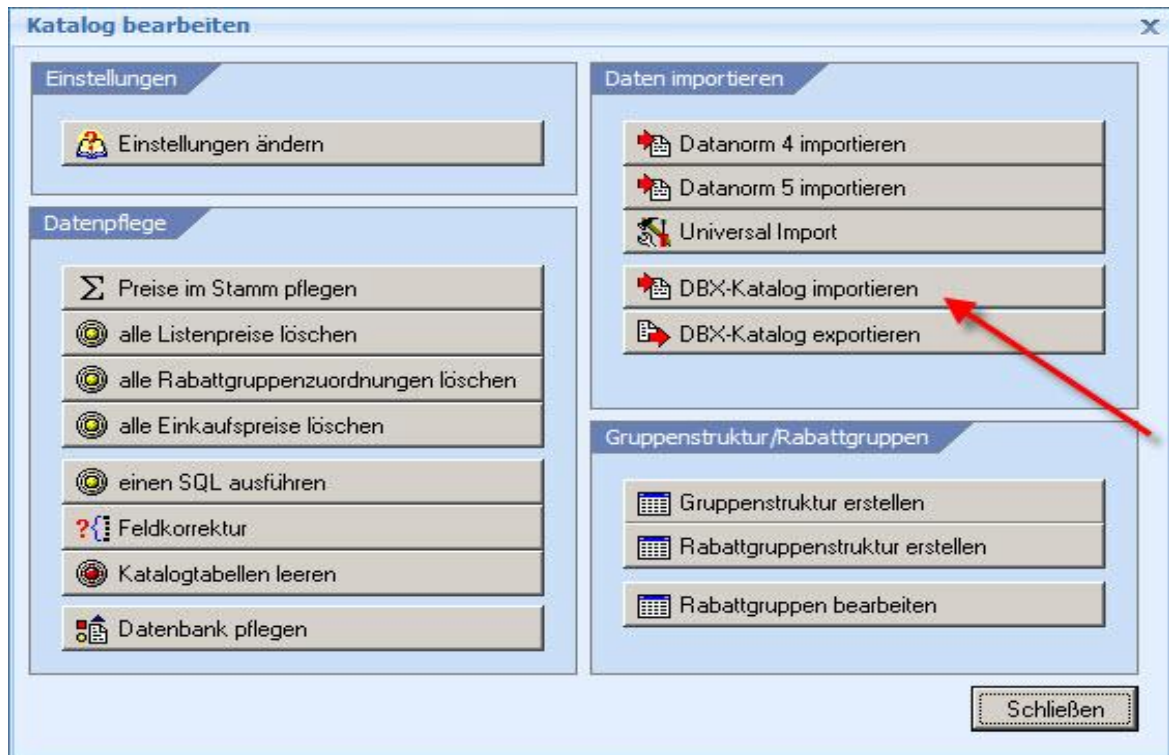
Bemerkungen

[Empty text area]

OK Abbruch

Katalog bearbeiten

Mit DBX-Katalog importieren wählen Sie das Verzeichnis aus, in welches Sie die Daten entpackt haben und dort die entsprechende Katalogdatei.



Nach dem Import stehen Ihnen die Artikel inklusive der vorhandenen Bilder zur Verfügung.


Projekt \ Kataloge \ NEWWAVE \ Orwell (88)

Zurück Neu Neuer Ordner Bearbeiten Löschen Suchen In den Warenkorb Auswertungen Oben

Name	Matchcode	Bezeichnung1	Bezeichnung2	Listenpreis	ME	Rabattgr.
020988-00-3	020988-00-3	ORWELL white XS		48,00	PCE	001
020988-00-4	020988-00-4	ORWELL white S		48,00	PCE	001
020988-00-5	020988-00-5	ORWELL white M		48,00	PCE	001
020988-00-6	020988-00-6	ORWELL white L		48,00	PCE	001
020988-00-7	020988-00-7	ORWELL white XL		48,00	PCE	001
020988-00-8	020988-00-8	ORWELL white XXL		48,00	PCE	001
020988-35-3	020988-35-3	Orwell jacket red XS		48,00	PCE	001
020988-35-4	020988-35-4	Orwell jacket red S		48,00	PCE	001
020988-35-5	020988-35-5	Orwell jacket red M		48,00	PCE	001
020988-35-6	020988-35-6	Orwell jacket red L		48,00	PCE	001
020988-35-7	020988-35-7	Orwell jacket red XL		48,00	PCE	001
020988-35-8	020988-35-8	Orwell jacket red XXL		48,00	PCE	001
020988-35-9	020988-35-9	Orwell jacket red 3XL		48,00	PCE	001
020988-55-3	020988-55-3	Orwell jacket royal XS		48,00	PCE	001
020988-55-4	020988-55-4	Orwell jacket royal S		48,00	PCE	001
020988-55-5	020988-55-5	Orwell jacket royal M		48,00	PCE	001
020988-55-6	020988-55-6	Orwell jacket royal L		48,00	PCE	001
020988-55-7	020988-55-7	Orwell jacket royal XL		48,00	PCE	001
020988-55-8	020988-55-8	Orwell jacket royal XXL		48,00	PCE	001
020988-58-3	020988-58-3	Orwell jacket navy XS		48,00	PCE	001
020988-58-4	020988-58-4	Orwell jacket navy S		48,00	PCE	001
020988-58-5	020988-58-5	Orwell jacket navy M		48,00	PCE	001
020988-58-6	020988-58-6	Orwell jacket navy L		48,00	PCE	001
020988-58-7	020988-58-7	Orwell jacket navy XL		48,00	PCE	001
020988-58-8	020988-58-8	Orwell jacket navy XXL		48,00	PCE	001
020988-68-3	020988-68-3	Orwell jacket bottle gre...		48,00	PCE	001
020988-68-4	020988-68-4	Orwell jacket bottle gre...		48,00	PCE	001
020988-68-5	020988-68-5	Orwell jacket bottle gre...		48,00	PCE	001
020988-68-6	020988-68-6	Orwell jacket bottle gre...		48,00	PCF	001

Nummer: 020988-35-7 Bez1: Orwell jacket red XL
 Matchcode: 020988-35-7 Bez2:
 IDS

Art	Ausprägung	Kurzbeschreibung
Bild	Sonstiges	



Merkmale Grafik Texte

Grenada (75) Winston (76) Allison (77) Sparta (79) Cincinatti (82) Hilton (83) Canton (84) Carmel (85) Holstein (86) Epping (87) **Orwell (88)** TbulSweat (90) TBHood (91) Morris (92) Melrose (93) Truxton (94) Malamute (97) TBSweatKrage (98) TEXET